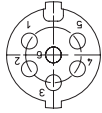
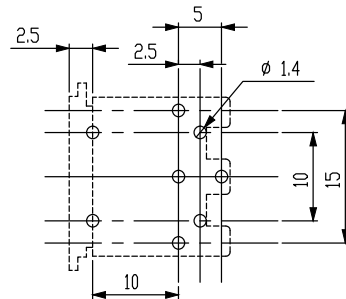


DIN 45322



010599 06



Polbild
Pin configuration
Schéma de branchement

Leiterplattenlayout,
von der Lötseite gesehen
Printed circuit board layout,
solder side view
Modèle de la carte imprimée,
vu du côté à souder

Bestellbezeichnung Designation Désignation	Polzahl Poles Pôles	Verpackungseinheit Package unit Unité d'emballage
010599 06	6	1000

Verpackung: lose im Tablett
Packaging: in tray
Emballage: en tableau

010599

DIN-Einbaukupplung, abgewinkelte Ausführung, mit Verriegelungsmöglichkeit, für Leiterplatten

- 1. Temperaturbereich** -25 °C/+80 °C
- 2. Werkstoffe**
Kontaktträger PBT, V0 nach UL 94
Kontaktfeder CuZn, verzinkt
Gehäuse PBT, V0 nach UL 94
- 3. Mechanische Daten**
Steckkraft ≤ 49 N
Ziehkraft ≥ 9,8 N
Steckzyklen ≥ 1000
Kontaktierung mit DIN-Steckern 0131, 0137
- 4. Elektrische Daten**
Durchgangswiderstand ≤ 20 mΩ
Bemessungsstrom 4 A
Bemessungsspannung 24 V AC
Prüfspannung 1000 V AC/60 s
Isolationswiderstand ≥ 100 MΩ

010599

DIN chassis socket, right angle version, suitable for locking, for printed circuit boards

- 1. Temperature range** -25 °C/+80 °C
- 2. Materials**
Insulating body PBT, V0 according to UL 94
Contact spring CuZn, tin-plated
Housing PBT, V0 according to UL 94
- 3. Mechanical data**
Insertion force ≤ 49 N
Withdrawal force ≥ 9.8 N
Mating cycles ≥ 1000
Mating with DIN plugs 0131, 0137
- 4. Electrical data**
Rated current 4 A
Rated voltage 24 V AC
Test voltage 100 V AC/60 s
Contact resistance ≥ 100 MΩ

010599

Embase femelle DIN, version angulaire, possibilité de verrouillage, pour cartes imprimées

- 1. Température d'utilisation** -25 °C/+80 °C
- 2. Matériaux**
Corps isolant PBT, V0 according to UL 94
Ressort de contact CuZn, sous-nickelé et étamé
Boîtier PBT, V0 according to UL 94
- 3. Caractéristiques mécaniques**
Force d'insertion ≤ 49 N
Force de séparation ≥ 9,8 N
Nombre de manœuvres ≥ 1000
Raccordement avec connecteurs mâles DIN 0131, 0137
- 4. Caractéristiques électriques**
Courant assigné 4 A
Tension assignée 24 V AC
Tension d'essai 1000 V AC/60 s
Résistance de contact ≥ 100 MΩ