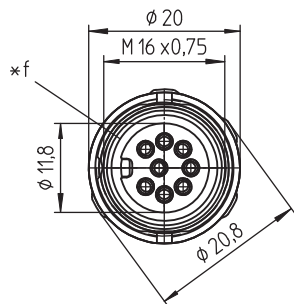
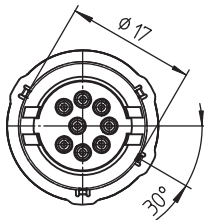
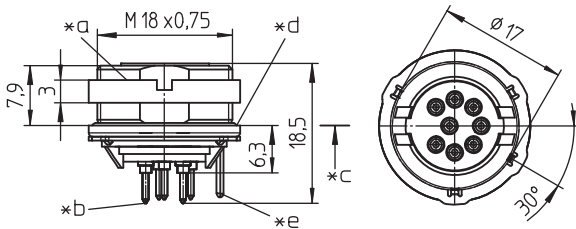

**030798-2**

SWUM™-Einbaukupplung nach IEC 61076-2-106 und AISG-Spezifikation, IP 68/67, mit Schraubverschluss und Massekontakt, für Leiterplatten, manuelle Lötung, für Rückseitenmontage

|   |   |
|---|---|
| <b>1. Temperaturbereich</b>                           | -40 °C/+85 °C   |
| <b>2. Werkstoffe</b>                                  |   |
| Kontaktträger   | PA, V2 nach UL 94   |
| Kontaktbuchse   | CuZn, versilbert und flashvergoldet, im Lötbereich verzinkt |
| Massekontakt  | CuZn, unternickelt und verzinkt                             |
| Gehäuse   | Zn-Druckguss, vernickelt                                    |
| Ringmutter  | CuZn, vernickelt  |
| Dichtung  | NBR   |
| <b>3. Mechanische Daten</b>                           |   |
| Steckkraft/Kontakt <sup>1</sup>                       | ≤ 5,0 N   |
| Ziehkraft/Kontakt <sup>1</sup>                        | ≥ 1,2 N   |
| Kontaktierung mit                                     | Steckern 033..., 0365                                       |
|   | Steckern nach IEC 61076-2-106 und IEC 60130-9               |
| Schutzart <sup>2</sup>                                | IP 68/67  |
| <b>4. Elektrische Daten (bei T<sub>U</sub> 20 °C)</b> |   |
| Durchgangswiderstand                                  | ≤ 5 mΩ  |
| Bemessungsstrom                                       | 5 A   |
| Bemessungsspannung <sup>3</sup>                       | 60 V AC   |
| Isolierstoffgruppe <sup>3</sup>                       | IIIa (IEC)/2 (UL) (CTI ≥ 350)                               |
| Prüfspannung  | 1 kV/60 s   |
| Isolationswiderstand                                  | > 10 GΩ   |

- <sup>1</sup> gemessen mit einem polierten Stahlstift, Nennmaß 1,5 mm  
<sup>2</sup> nach IEC 60529/DIN EN 60529  
 IP 68: dicht in verschraubtem Zustand; mit einem zugehörigen Gegenstück verschraubte Steckverbindung ist gegen Eindringen von Staub oder Feuchtigkeit geschützt  
 IP 67: dicht in ungestecktem Zustand (SWUM™); durch einen versehentlich ungeschützten ungesteckten Steckverbinder können Staub oder Feuchtigkeit nicht in das Geräteinnere eindringen  
<sup>3</sup> IP-X8-Anforderungen in Absprache zwischen Anwender und Hersteller nach IEC 60664/DIN EN 60664, CTI für UL nach ANSI/UL 746 A



\*a Mutter lose beigelegt  
 nut enclosed separately  
 écrou ajouté séparément

\*b Lötstift  
 solder pin  
 plot à souder

\*c Montagerichtung  
 mounting direction  
 direction de montage

\*d O-Ring-Dichtung  
 O-ring gasket  
 anneau torique d'étanchéité

\*e Massekontakt  
 ground contact  
 contact pour mise à terre

\*f Flachdichtung  
 flat gasket  
 joint d'étanchéité plat

\*g Einbauöffnung  
 port  
 ouverture d'emplacement

\*h Verdrehschutz, Ausführung wahlweise  
 anti-rotation, alternative execution  
 protection antitorsion, exécution alternative

Leiterplattenlayouts siehe Seite 3.63

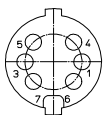
Printed circuit board layouts see page 3.63

Modèles des cartes imprimées voir à la page 3.63

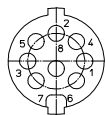
Polbilder, von der Lötseite gesehen

Pin configurations, solder side view

Schémas de raccordement, vus du côté à souder

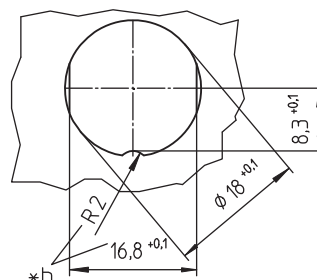


030798-2  
06-1



030798-2  
08-1

\*g



**SWUM™-Rundsteckverbinder mit Schraubverschluss nach IEC 61076-2-106 und AISG-Spezifikation, IP 68**  
**SWUM™ circular connectors with threaded joint acc. to IEC 61076-2-106 and AISG specification, IP 68**  
**Connecteurs circulaires SWUM™ avec verrouillage à vis suivant CEI 61076-2-106 et spécification AISG, IP 68**

**030798-2**

SWUM™ chassis socket acc. to IEC 61076-2-106 and AISG specification, IP 68/67, with threaded joint and ground contact, for printed circuit boards, manual soldering, for rear mounting

|  |   |
|--|---|
| <b>1. Temperature range</b>                          | -40 °C/+85 °C   |
| <b>2. Materials</b>                                  |   |
| Body   | PA, V2 according to UL 94   |
| Contact bush   | CuZn, silvered and flash gilded<br>tinned in solder area                    |
| Ground contact                                       | CuZn, pre-nickelated and tinned   |
| Housing  | Zn diecast, nickelated  |
| Ring nut   | CuZn, nickelated  |
| Gasket   | NBR   |
| <b>3. Mechanical data</b>                            |   |
| Insertion force/contact <sup>1</sup>                 | ≤ 5,0 N   |
| Withdrawal force/contact <sup>1</sup>                | ≥ 1,2 N   |
| Mating with  | plugs 033..., 0365<br>plugs according to IEC 61076-2-106<br>and IEC 60130-9 |
| Protection <sup>2</sup>                              | IP 68/67  |
| <b>4. Electrical data (at T<sub>amb</sub> 20 °C)</b> |   |
| Contact resistance                                   | ≤ 5 mΩ  |
| Rated current  | 5 A   |
| Rated voltage <sup>3</sup>                           | 60 V AC   |
| Material group <sup>3</sup>                          | IIIa (IEC)/2 (UL) (CTI ≥ 350)   |
| Test voltage   | 1 kV/60 s   |
| Insulation resistance                                | > 10 GΩ   |

<sup>1</sup> measured with a polished steel pin, nominal thickness 1.5 mm

<sup>2</sup> according to IEC 60529/DIN EN 60529

IP 68: sealed in locked position; pair of appropriate connectors in locked position is sealed against ingress of dust and moisture

IP 67: sealed when unmated (SWUM™); no dust or moisture can ingress into the inside of the device through an unmated connector accidentally left unprotected

<sup>3</sup> IP X8 requirements under agreement between user and manufacturer according to IEC 60664/DIN EN 60664, CTI for UL acc. to ANSI/UL 746 A

**030798-2**

Embase femelle SWUM™ suivant CEI 61076-2-106 et spécification AISG, IP 68/67, avec verrouillage à vis et contact pour mise à terre, pour cartes imprimées, soudage manuel, pour montage par derrière

|  |   |
|--|---|
| <b>1. Température d'utilisation</b>                              | -40 °C/+85 °C   |
| <b>2. Matériaux</b>  |   |
| Corps isolant  | PA, V2 suivant UL 94  |
| Prise de contact   | CuZn, argenté et doré flash, étamé<br>à la partie à souder                                    |
| Contact pour mise à terre  | CuZn, sous-nickelé et étamé   |
| Boîtier  | Zn moulé sous pression, nickelé   |
| Écrou à anneau   | CuZn, nickelé   |
| Joint d'étanchéité   | NBR   |
| <b>3. Caractéristiques mécaniques</b>                            |   |
| Force d'insertion/contact <sup>1</sup>                           | ≤ 5,0 N   |
| Force de séparation/contact <sup>1</sup>                         | ≥ 1,2 N   |
| Raccordement avec  | connecteurs mâles 033..., 0365<br>connecteurs mâles suivant<br>CEI 61076-2-106 et CEI 60130-9 |
| Protection <sup>2</sup>  | IP 68/67  |
| <b>4. Caractéristiques électriques (à T<sub>amb</sub> 20 °C)</b> |   |
| Résistance de contact  | ≤ 5 mΩ  |
| Courant assigné  | 5 A   |
| Tension assignée <sup>2</sup>                                    | 60 V AC   |
| Groupe de matériau <sup>2</sup>                                  | IIIa (CEI)/2 (UL) (CTI ≥ 350)   |
| Tension d'essai  | 1 kV/60 s   |
| Résistance d'isolement   | > 10 GΩ   |

<sup>1</sup> mesurée avec une tige d'acier poli, épaisseur nominale 1,5 mm

<sup>2</sup> suivant CEI 60529/DIN EN 60529

IP 68: étanche à l'état verrouillé; un pair de connecteurs appropriés à l'état verrouillé est protégé contre la poussière et l'humidité

IP 67: étanche à l'état non enfiché (SWUM™); ni poussière ni humidité ne peuvent entrer dans l'appareil au travers d'un connecteur non enfiché et non protégé par négligence

<sup>3</sup> exigences IP X8 après entente entre utilisateur et fabricant suivant CEI 60664/DIN EN 60664, CTI pour UL suivant ANSI/UL 746 A

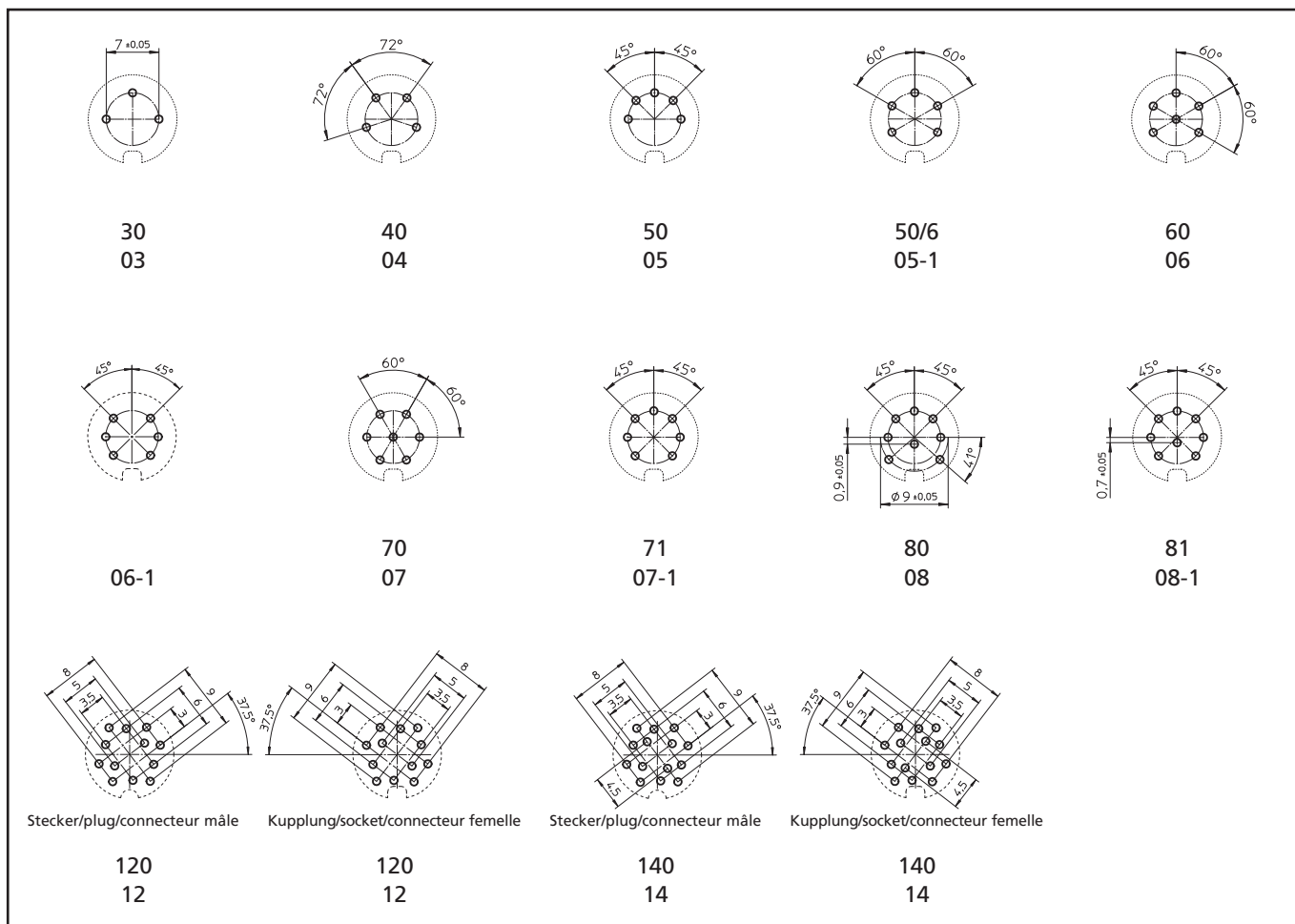
**SWUM™**

*Dicht im ungesteckten Zustand*  
*Sealed When UnMated*  
*Étanche à l'état non enfiché*

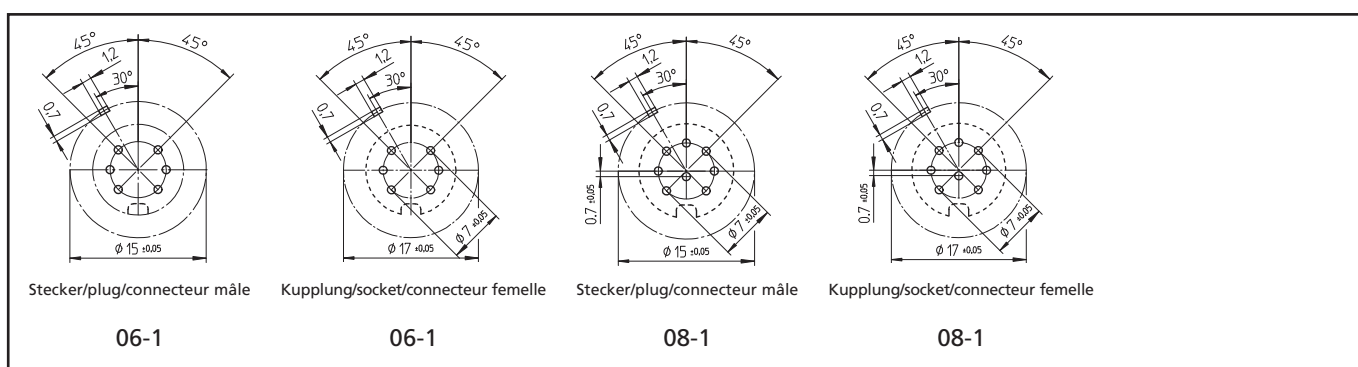
| Bestellbezeichnung<br>Designation<br>Désignation | Polzahl<br>Poles<br>Pôles | Verpackungseinheit<br>Package unit<br>Unité d'emballage |
|--|---------------------------|---|
| <b>030798-2 06-1</b>                             | <b>6</b>                  | <b>50</b>   |
| <b>030798-2 08-1</b>                             | <b>8</b>                  | <b>50</b>   |

Verpackung: im Karton  
 Packaging: in a cardboard box  
 Emballage: dans un carton

**Rundsteckverbinder mit Schraubverschluss nach IEC 61076-2-106, IP 40/IP 68**  
**Circular connectors with threaded joint acc. to IEC 61076-2-106, IP 40/IP 68**  
**Connecteurs circulaires avec verrouillage à vis suivant CEI 61076-2-106, IP 40/IP 68**



Leiterplattenlayouts für Einbausteckverbinder, von der Bestückungsseite gesehen  
 Printed circuit board layouts for chassis connectors, components side view  
 Modèles de cartes imprimées pour embases, vus du côté à équiper



Leiterplattenlayouts für Einbausteckverbinder mit Massekontakt, von der Bestückungsseite gesehen  
 Printed circuit board layouts for chassis connectors with ground contact, components side view  
 Modèles de cartes imprimées pour embases avec contact de masse, vus du côté à équiper