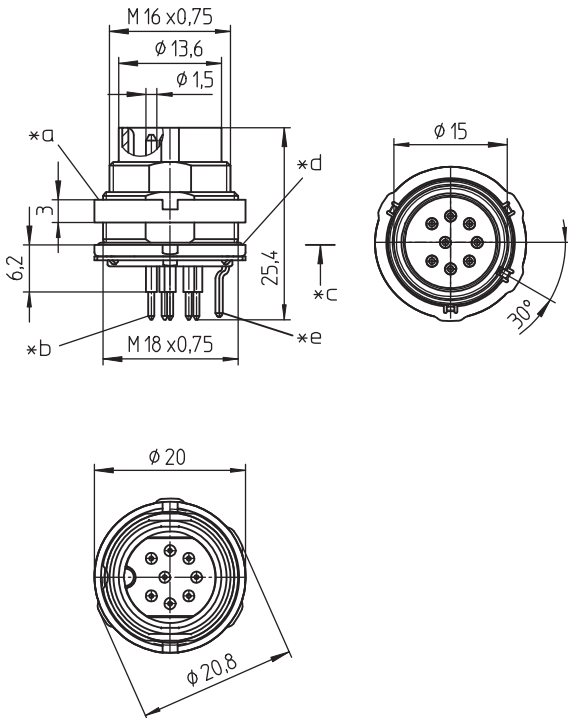

031798-2

SWUM™-Einbaustecker nach IEC 61076-2-106 und AISG-Spezifikation, IP 68/67, mit Schraubverschluss und Massekontakt, für Leiterplatten, manuelle Lötung, für Rückseitenmontage

1. Temperaturbereich	-40 °C/+85 °C
2. Werkstoffe	
Kontaktträger	PA, V2 nach UL 94
Kontaktstift	CuZn, versilbert und flashvergoldet, im Lötbereich verzinkt
Massekontakt	CuZn, unternickelt und verzinkt
Gehäuse	Zn-Druckguss, vernickelt
Ringmutter	CuZn, vernickelt
Dichtung	NBR
3. Mechanische Daten	
Kontaktierung mit	Kupplungen 032..., 0360 Kupplungen nach IEC 61076-2-106 und IEC 60130-9
Schutzart ¹	IP 68/67
4. Elektrische Daten (bei T _U 20 °C)	
Bemessungsstrom	5 A
Bemessungsspannung ²	60 V AC
Isolierstoffgruppe ²	IIIa (IEC)/2 (UL) (CTI ≥ 350)
Prüfspannung	1 kV/60 s
Isolationswiderstand	> 1 TΩ

- ¹ nach IEC 60529/DIN EN 60529
 IP 68: dicht in verschraubtem Zustand; mit einem zugehörigen Gegenstück verschraubte Steckverbindung ist gegen Eindringen von Staub oder Feuchtigkeit geschützt
 IP 67: dicht in ungestecktem Zustand (SWUM™); durch einen versehentlich ungeschützten ungesteckten Steckverbinder können Staub oder Feuchtigkeit nicht in das Geräteinnere eindringen
² IP-X8-Anforderungen in Absprache zwischen Anwender und Hersteller nach IEC 60664/DIN EN 60664, CTI für UL nach ANSI/UL 746 A



*a Mutter lose beigelegt
 nut enclosed separately
 écrou ajouté séparément

*b Lötstift
 solder pin
 plot à souder

*c Montagerichtung
 mounting direction
 direction de montage

*d O-Ring-Dichtung
 O-ring gasket
 anneau torique d'étanchéité

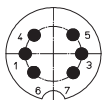
*e Massekontakt
 ground contact
 contact pour mise à terre

*f Einbauöffnung
 port
 ouverture d'emplacement

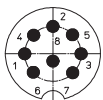
*g Verdrehschutz, Ausführung wahlweise
 anti-rotation, alternative execution
 protection antitorsion, exécution alternative

Leiterplattenlayouts siehe Seite 3.63
 Printed circuit board layouts see page 3.63
 Modèles des cartes imprimées voir à la page 3.63

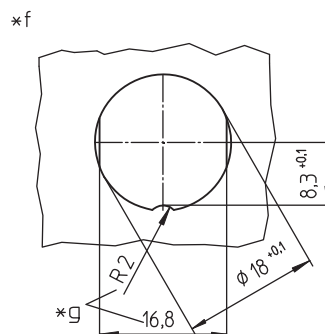
Polbilder, von der Lötseite gesehen
 Pin configurations, solder side view
 Schémas de raccordement, vus du côté à souder



031798-2
06-1



031798-2
08-1



SWUM™-Rundsteckverbinder mit Schraubverschluss nach IEC 61076-2-106 und AISG-Spezifikation, IP 68
SWUM™ circular connectors with threaded joint acc. to IEC 61076-2-106 and AISG specification, IP 68
Connecteurs circulaires SWUM™ avec verrouillage à vis suivant CEI 61076-2-106 et spécification AISG, IP 68

031798-2

SWUM™ chassis plug acc. to IEC 61076-2-106 and AISG specification, IP 68/67, with threaded joint and ground contact, for printed circuit boards, manual soldering, for rear mounting

1. Temperature range	-40 °C/+85 °C
2. Materials	
Body	PA, V2 according to UL 94
Contact pin	CuZn, silvered and flash gilded tinned in solder area
Ground contact	CuZn, pre-nickelated and tinned
Housing	Zn diecast, nickeled
Ring nut	CuZn, nickeled
Gasket	NBR
3. Mechanical data	
Mating with	sockets 032..., 0360 sockets according to IEC 61076-2-106 and IEC 60130-9
Protection ¹	IP 68/67
4. Electrical data (at T _{amb} 20 °C)	
Rated current	5 A
Rated voltage ²	60 V AC
Material group ²	IIIa (IEC)/2 (UL) (CTI ≥ 350)
Test voltage	1 kV/60 s
Insulation resistance	> 10 GΩ

- ¹ according to IEC 60529/DIN EN 60529
IP 68: sealed in locked position; pair of appropriate connectors in locked position is sealed against ingress of dust and moisture
IP 67: sealed when unmated (SWUM™); no dust or moisture can ingress into the inside of the device through an unmated connector accidentally left unprotected
IP X8 requirements under agreement between user and manufacturer
- ² according to IEC 60664/DIN EN 60664, CTI for UL acc. to ANSI/UL 746 A

031798-2

Embase mâle SWUM™ suivant CEI 61076-2-106 et spécification AISG, IP 68/67, avec verrouillage à vis et contact pour mise à terre, pour cartes imprimées, soudage manuel, pour montage par derrière

1. Température d'utilisation	-40 °C/+85 °C
2. Matériaux	
Corps isolant	PA, V2 suivant UL 94
Contact à broche	CuZn, argenté et doré flash, étamé à la partie à souder
Contact pour mise à terre	CuZn, sous-nickelé et étamé
Boîtier	Zn moulé sous pression, nickelé
Écrou à anneau	CuZn, nickelé
Joint d'étanchéité	NBR
3. Caractéristiques mécaniques	
Raccordement avec	connecteurs femelles 032..., 0360 connecteurs femelles suivant CEI 61076-2-106 et CEI 60130-9
Protection ¹	IP 68/67
4. Caractéristiques électriques (à T _{amb} 20 °C)	
Courant assigné	5 A
Tension assignée ²	60 V AC
Groupe de matériau ²	IIIa (CEI)/2 (UL) (CTI ≥ 350)
Tension d'essai	1 kV/60 s
Résistance d'isolement	> 10 GΩ

- ¹ suivant CEI 60529/DIN EN 60529
IP 68: étanche à l'état verrouillé; un pair de connecteurs appropriés à l'état verrouillé est protégé contre la poussière et l'humidité
IP 67: étanche à l'état non enfiché (SWUM™); ni poussière ni humidité ne peuvent entrer dans l'appareil au travers d'un connecteur non enfiché et non protégé par négligence
exigences IP X8 après entente entre utilisateur et fabricant
- ² suivant CEI 60664/DIN EN 60664, CTI pour UL suivant ANSI/UL 746 A

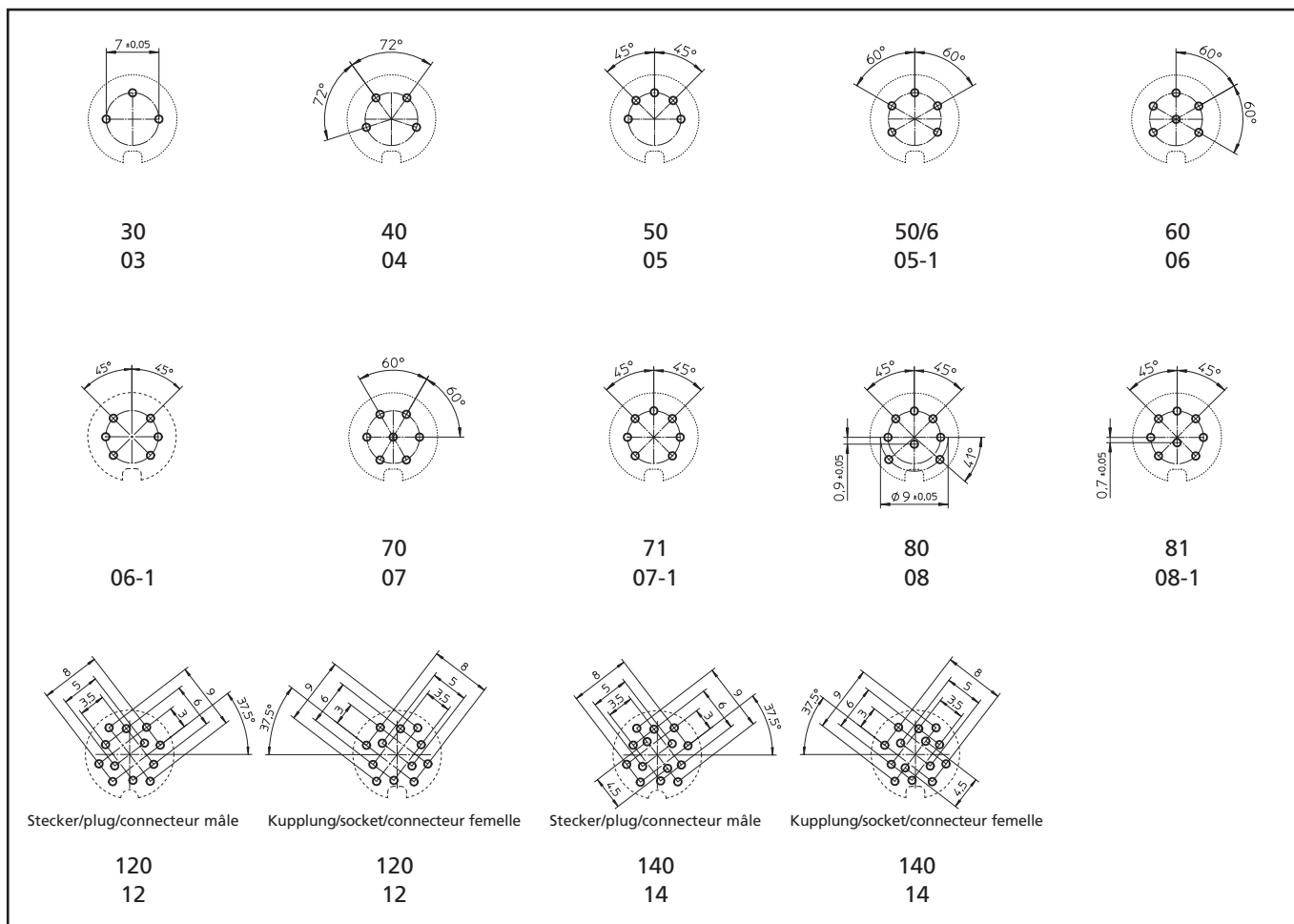
SWUM™

Dicht im ungesteckten Zustand
Sealed When UnMated
Étanche à l'état non enfiché

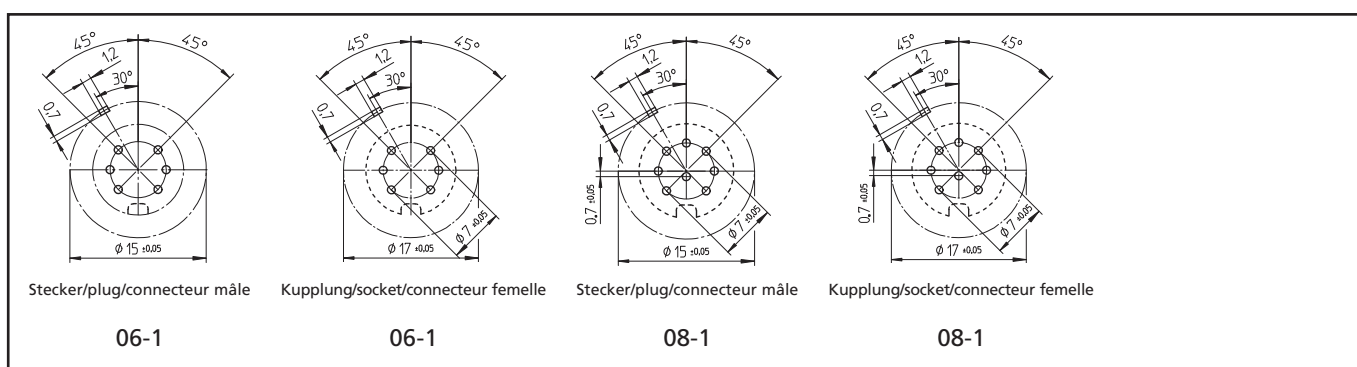
Bestellbezeichnung Designation Désignation	Polzahl Poles Pôles	Verpackungseinheit Package unit Unité d'emballage
031798-2 06-1	6	50
031798-2 08-1	8	50

Verpackung: im Karton
Packaging: in a cardboard box
Emballage: dans un carton

Rundsteckverbinder mit Schraubverschluss nach IEC 61076-2-106, IP 40/IP 68
Circular connectors with threaded joint acc. to IEC 61076-2-106, IP 40/IP 68
Connecteurs circulaires avec verrouillage à vis suivant CEI 61076-2-106, IP 40/IP 68



Leiterplattenlayouts für Einbausteckverbinder, von der Bestückungsseite gesehen
 Printed circuit board layouts for chassis connectors, components side view
 Modèles de cartes imprimées pour embases, vus du côté à équiper



Leiterplattenlayouts für Einbausteckverbinder mit Massekontakt, von der Bestückungsseite gesehen
 Printed circuit board layouts for chassis connectors with ground contact, components side view
 Modèles de cartes imprimées pour embases avec contact de masse, vus du côté à équiper