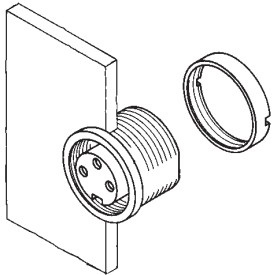
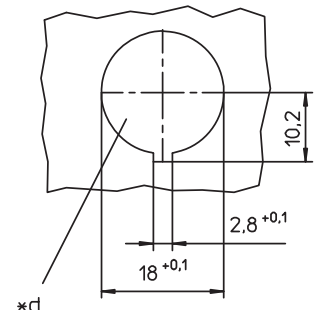
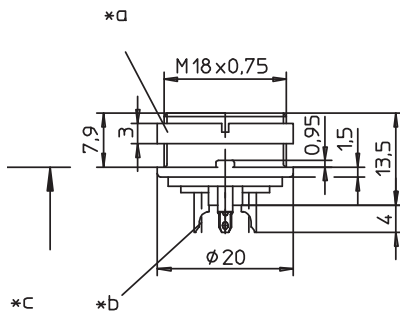
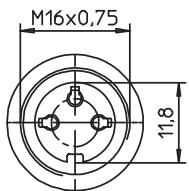
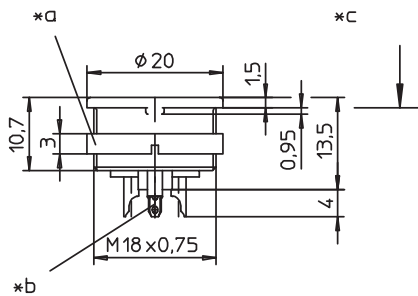
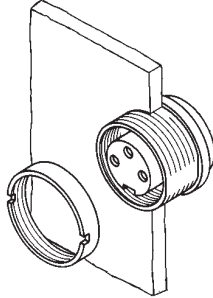


**KFV****KGV**
KFV
KGV

Einbaukupplung nach IEC 61076-2-106, IP 40, mit Schraubverschluss und Lötanschlüssen

KFV: für Frontmontage

KGV: für Rückseitenmontage

1. Temperaturbereich	-40 °C/+85 °C
2. Werkstoffe	PA GF Kontaktträger Kontaktbuchse 3- bis 8-polig Kontaktbuchse 12-polig Gehäuse Ringmutter
	PA GF CuZn, versilbert und flashvergoldet CuZn, unternickelt und vergoldet Zn-Druckguss, vernickelt CuZn, vernickelt
3. Mechanische Daten	
Steckkraft/Kontakt 3- bis 8-polig ¹	< 5,0 N
Steckkraft/Kontakt 12-polig ²	< 5,0 N
Ziehkraft/Kontakt 3- bis 8-polig ¹	> 1,2 N
Ziehkraft/Kontakt 12-polig ²	> 0,9 N
Kontaktierung mit	Steckern SV, WSV Steckern nach IEC 61076-2-106 und IEC 60130-9 Kupplungen nach IEC 61076-2-106 und IEC 60130-9 IP 40
Schutzart ³	IP 40
Weiteres siehe Tabelle	
4. Elektrische Daten	
Durchgangswiderstand	≤ 5 mΩ
Weiteres siehe Tabelle	

¹ gemessen mit einem polierten Stahlstift, Nennmaß 1,5 mm

² gemessen mit einem polierten Stahlstift, Nennmaß 1,0 mm

³ nach DIN EN 60529,

nur in verschraubtem Zustand mit einem dazugehörigen Gegenstück

⁴ nach VDE 0110/IEC 60664

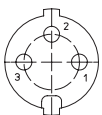
*a Mutter lose beigelegt
nut enclosed separately
écrou ajouté séparément

*b Lötkelch
bell-shaped solder terminal
plot à souder en forme de coupe

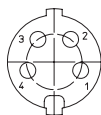
*c Montagerichtung
mounting direction
direction de montage

*d Einbauöffnung
port
ouverture d'emplacement

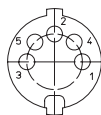
Polbilder, von der Lötseite gesehen
Pin configurations, solder side view
Schémas de raccordement, vus du côté à souder



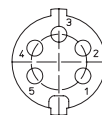
KFV 30
KGV 30



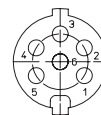
KFV 40
KGV 40



KFV 50
KGV 50



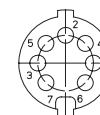
KFV 50/6
KGV 50/6



KFV 60
KGV 60



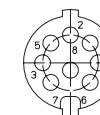
KFV 70
KGV 70



KFV 71
KGV 71



KFV 80
KGV 80



KFV 81
KGV 81



KFV 120
KGV 120

Rundsteckverbinder mit Schraubverschluss nach IEC 61076-2-106, IP 40
Circular connectors with threaded joint acc. to IEC 61076-2-106, IP 40
Connecteurs circulaires avec verrouillage à vis suivant CEI 61076-2-106, IP 40

KfV KGV	
Chassis socket acc. to IEC 61076-2-106, IP 40, with threaded joint and solder terminals KfV: for front mounting KGV: for rear mounting	
1. Temperature range	-40 °C/+85 °C
2. Materials	
Insulating body	PA GF
Contact bush 3 to 8 poles	CuZn, silver and flash gold-plated
Contact bush 12 poles	CuZn, pre-nickel and gold-plated
Housing	Zn diecast, nickel-plated
Ring nut	CuZn, nickel-plated
3. Mechanical data	
Insertion force/contact 3-8 poles ¹	< 5,0 N
Insertion force/contact 12 poles ²	< 5,0 N
Withdrawal force/contact 3-8 poles ¹	> 1,2 N
Withdrawal force/contact 12 poles ²	> 0,9 N
Mating with	plugs SV, WSV plugs according to IEC 61076-2-106 and IEC 60130-9
Protection ³	IP 40
For further information see table	
4. Electrical data	
Contact resistance	≤ 5 mΩ
For further information see table	
¹	measured with a polished steel pin, nominal thickness 1.5 mm
²	measured with a polished steel pin, nominal thickness 1.0 mm
³	according to DIN EN 60529, only in locked position with a proper counterpart
⁴	according to VDE 0110/IEC 60664

KfV KGV	
Embase femelle suivant CEI 61076-2-106, IP 40, avec verrouillage à vis et connexion par soudure KfV: pour montage de front KGV: pour montage par derrière	
1. Température d'utilisation	-40 °C/+85 °C
2. Matériaux	
Corps isolant	PA GF
Prise de contact 3 à 8 pôles	CuZn, argenté et doré flash
Prise de contact 12 pôles	CuZn, sous-nickelé et doré
Boîtier	Zn moulé sous pression, nickelé
Écrou à anneau	CuZn, nickelé
3. Caractéristiques mécaniques	
Force d'insertion/contact 3-8 pôles ¹	< 5,0 N
Force d'insertion/contact pôles ²	< 5,0 N
Force de séparation/contact 3-8 pôles ¹	> 1,2 N
Force de séparation/contact 12 pôles ²	> 0,9 N
Raccordement avec	connecteurs mâles SV, WSV connecteurs mâles suivant CEI 61076-2-106 et CEI 60130-9
Protection ³	IP 40
Pour plus de détails, voir tableau	
4. Caractéristiques électriques	
Résistance de contact	≤ 5 mΩ
Pour plus de détails, voir tableau	
¹	mesurée avec une tige d'acier poli, épaisseur nominale 1,5 mm
²	mesurée avec une tige d'acier poli, épaisseur nominale 1,0 mm
³	suitivant DIN EN 60529, uniquement à l'état verrouillé avec un propre pendant
⁴	suitivant VDE 0110/CEI 60664

Bestellbezeichnung Designation Désignation		Polzahl Poles Pôles	Verpackungseinheit (VE) Package unit (PU) Unité d'emballage (UE)	Anschlussquerschnitt Wire section Section de racc. de fil	Bemessungsstrom Rated current Courant assigné	Bemessungsspannung ⁴ Rated voltage ⁴ Tension assignée ⁴	Prüfspannung Test voltage Tension d'essai	Isolationswiderstand Insulation resistance Résistance d'isolement	Kontaktkapazität Contact capacitance Capacité de contact
				mm ²	A	V AC	kV AC eff.	GΩ	pF
KfV 30	KGV 30	3	50	0,75	5	250	2	> 10	~ 2
KfV 40	KGV 40	4	50	0,75	5	250	2	> 10	~ 2
KfV 50	KGV 50	5	50	0,75	5	60	1	> 10	~ 3
KfV 50/6	KGV 50/6	5	50	0,75	5	250	2	> 10	~ 2
KfV 60	KGV 60	6	50	0,75	5	250	2	> 10	~ 2
KfV 70	KGV 70	7	50	0,75	5	250	2	> 10	~ 2
KfV 71	KGV 71	7	50	0,75	5	60	1	> 10	~ 3
KfV 80	KGV 80	8	50	0,75	5	60	1	> 10	~ 3
KfV 81	KGV 81	8	50	0,75	5	60	1	> 10	~ 3
KfV 120	KGV 120	12	50	0,25	3	60	1	> 10	~ 3

Verpackung: im Karton
 Packaging: in a cardboard box
 Emballage: dans un carton