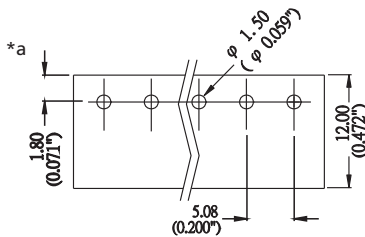
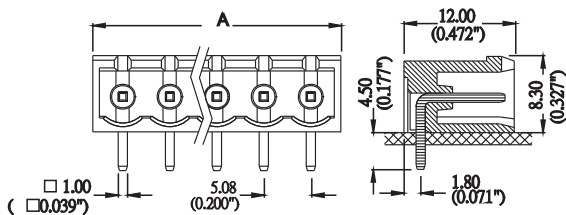
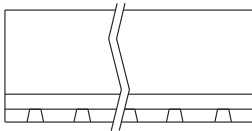
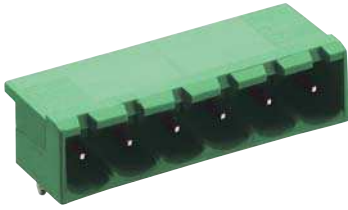


Steckbare Anschlussklemmen, Raster 5,08 mm
Pluggable terminal blocks, pitch 5.08 mm
Borniers de raccordement enfichables, pas 5,08 mm


*a Leiterplattenlayout
 printed circuit board layout
 modèle de la carte imprimée



Bestellbezeichnung Designation Désignation	Polzahl Poles Pôles	VE PU UE	Abmessungen Dimensions Dimensions A (mm)
ME 030-50802	2	500	11,76
ME 030-50803	3	500	16,84
ME 030-50804	4	500	21,92
ME 030-50805	5	400	27,00
ME 030-50806	6	300	32,08
ME 030-50808	8	200	42,24

Weitere Polzahlen auf Anfrage
 Further pole numbers on request
 Autres nombres de pôles sur demande

Verpackung: im Kunststoffbeutel
 Packaging: in bulk, in a plastic bag
 Emballage: en vrac, dans un sachet en plastique

ME 030-508

Stiftleiste, mit Seitenwänden, abgewinkelt

1. Temperaturbereich	-40 °C/+105 °C
2. Werkstoffe	
Kontaktträger	PA, V0 nach UL 94
Kontakt	CuZn, verzinkt
3. Mechanische Daten	
Kontaktierung mit	steckbaren Anschlussklemmen 6770, MC ...-508
4. Elektrische Daten	
Bemessungsstrom	16 A
Bemessungsspannung	300 V AC
Prüfspannung	≥ 2 kV
Isolationswiderstand	> 5 GΩ

ME 030-508

Pin header, with sidewalls, angular

1. Temperature range	-40 °C/+105 °C
2. Materials	
Insulating body	PA, V0 according to UL 94
Contact	CuZn, tinned
3. Mechanical data	
Mating with	pluggable terminal blocks 6770, MC ...-508
4. Electrical data	
Rated current	16 A
Rated voltage	300 V AC
Test voltage	≥ 2 kV
Insulation resistance	> 5 GΩ

ME 030-508

Réglette à broches, avec parois latérales, angulaire

1. Température d'utilisation	-40 °C/+105 °C
2. Matériaux	
Corps isolant	PA, V0 suivant UL 94
Contact	CuZn, étamé
3. Caractéristiques mécaniques	
Raccordement avec	borniers de raccordement enfichables 6770, MC ...-508
4. Caractéristiques électriques	
Courant assigné	16 A
Tension assignée	300 V AC
Tension de claquage	≥ 2 kV
Résistance d'isolement	> 5 GΩ